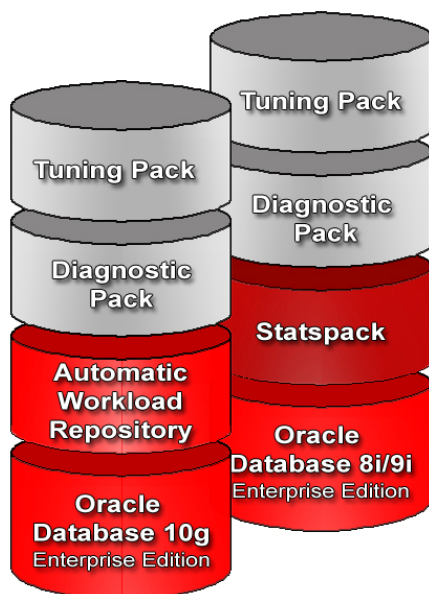




Oracle Enterprise Manager 10g Grid Control er driftsportalen for ditt Oracle miljø. Kombinasjonen av ett sentralt repository og intelligente agenter gir deg ett kraftig verktøy til alle dine daglige oppgaver.

Med Grid Control gir Oracle deg den informasjonen du trenger når du trenger den. Portalen gir deg overordnet status så lenge alt er OK, og har intelligente veivisere som veileder deg dersom det er behov for å iverksette tiltak.

Med Enterprise Manager Management Packs utvides basisfunksjonaliteten til å omfatte diagnostisering og tuning, samt aktiv håndtering av din Oracle programvare (patcher mm) og funksjoner for kloning av Oracle installasjoner og databaser.



Enterprise Manager 10g Grid Control

Enterprise Manager Grid Control er utviklet for å støtte den nye virkeligheten som møter dagens databaseadministratører. Denne virkeligheten er styrt av en eller flere av følgende ytre påvirkninger:

- Antallet databaser vokser
- Datavolumene i databasene øker
- Med trelags-arkitektur og nettsentriske løsninger blir det flere komponenter (mellomvare) som skal driftes, i tillegg til databasene.
- Konsolidering og sentralisering gir flere brukere på de sentrale systemene, som igjen stiller høyere krav til kvalitet på disse (oppetid og ytelse).
- Systemene blir tettere integrert - nedetid i ett system forplanter seg til andre systemer.

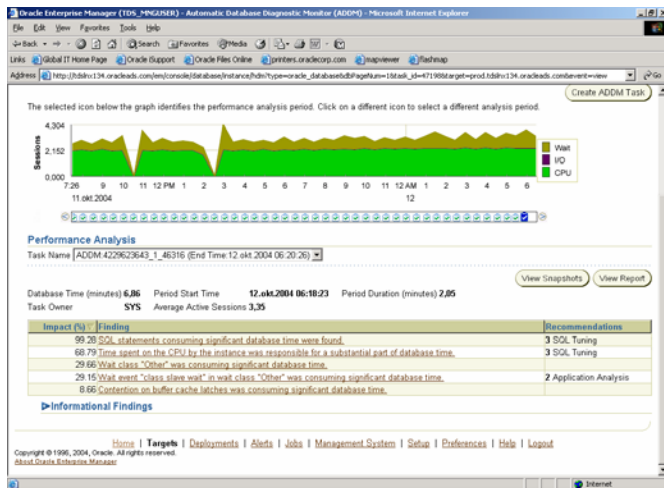
Med Enterprise Manager Grid Control kan du drifte alle dine databaser fra ett og samme konsoll, dette gjelder både versjon 8i, 9i og 10g. Med Enterprise Manager Management Packs får du i tillegg et sett med verktøy som hjelper deg å administrere dine databaser effektivt. Disse modulene lar deg utføre kompliserte og tidkrevende prosesser med noen få museklikk og lar deg fokusere din tid på aktiviteter som gir merverdi for din organisasjon.

Nøkkelen til denne produktiviteten ligger i arkitekturen der det fokuseres på å presentere overordnet og aggregert informasjon først, for deretter å støtte databaseadministratør med å dykke ned i og løse problemet. Videre er det utstrakt bruk av intelligente agenter for utføring av oppgaver på målsystemer, og det finnes funksjonalitet som automatisk samler inn og analyserer driftsdata. De innsamlede data fører deretter til forslag til endringer. Disse endringene blir presentert på en strukturert måte i veivisere som leder brukeren gjennom godkjenning og implementering av endringsforslag.

Feilfinning i og trimming av Oracle databaser

Database- og systemadministratører bruker mye av sin tid på brannslukning. Grunnen til dette er at de ikke har verktøy som effektivt samler opp data som kan brukes i analyse. Selv om man hadde dette datagrunnlaget ville det være en stor jobb å analysere disse. Det skjer som regel ikke før etter at et problem har inntruffet.

Automatic Workload Repository (AWR) samler inn data kontinuerlig som lagres for senere analyse.



Automatic Database Diagnostic Monitor (ADDM) er en av grunnpillarene i Diagnostic Pack, hvis oppgave er å analysere ditt system med sikte på å identifisere mulige problemer før de blir reelle problemer. ADDM utfører kontinuerlig analyse på innsamlede data, bla. fra AWR. For eksempel vil den sammenligne statistikk innenfor en dag eller over en uke, på jakt etter "unormal" oppførsel.

Alt som blir identifisert av Diagnostic Pack blir presentert for administratoren gjennom Enterprise Manager Grid Control med varsel om at mulige problemer er funnet.

I det man aksepterer å ta stilling til de tingene som har blitt identifisert, går man inn i Tuning Pack. Dette er problemløseren i Management Pack familien. Tuning Pack tar brukeren deretter gjennom en trinnvis prosess, en veiviser, der problemet blir forklart og mulige tiltak blir presentert. Tiltakene vil variere basert på problemets karakter. Det er selvsagt mulig at forslagene ikke er akseptable i henhold til brukers retningslinjer, f.eks. anvendelse av "optimizer hints", bruker kan derfor akseptere eller avvise de foreslåtte endringer.

Administrasjon av endringer i databaser

Change Management Pack eliminerer feil og tap av data når du oppgraderer databaser for å støtte nye applikasjoner. Den analyserer de komplekse sammenhengene assosiert med endringer i applikasjonen og vil automatisk utføre endringer i skjemaer. Fra et sentralisert grafisk brukergrensesnitt kan administrative brukere initiere endringer ved hjelp av veivisere som geleider brukeren gjennom de nødvendige trinnene for å utføre skjemaendringene.

Change Management Pack støtter følgende operasjoner:

- Undersøke og følge opp endringer.
- Sammenligne objekter og skjemaer.
- Synkronisere objekter og skjemaer.
- Evaluere effekten av endringer.
- Modifisere skjemaobjekter.
- Reversere endringer.
- Kloner applikasjons-skjemaer.

Alt dette gjør Change Management Pack til et uvurderlig hjelpemiddel i miljøer med mange databaser i forskjellige roller (f.eks. test, godkjenning og produksjon).

Administrasjon av Oracle programvare

Å holde orden på maskin- og programvare konfigurasjoner, kloner installasjoner eller å legge på patcher er noen av de vanskeligste og mest tidkrevende oppgavene som møter system- og databaseadministratører. Det er viktig å raskt kunne identifisere all maskinvare, operativsystemer og programvare som er installert i en organisasjon for å kunne ta gode avgjørelser. Ved hjelp av Oracle Configuration Management Pack får du hurtig tilgang til denne typen informasjon. Det gjør det mulig å bestemme hvilke endringer som må gjøres. Verktøyet støtter også selve endringsprosessen, f.eks. det å legge på en patch.

Med Configuration Management Pack kan du raskt besvare følgende spørsmål:

- Hvilke servere kjører en gitt versjon av Oracle databasen?
- Hvilken Oracle installasjon mangler en spesifikk patch eller patch set?
- Hvilke databaser har en gitt init.ora parameter satt?
- Hvilke servere kjører med en gitt OS patch?
- Hvilke databaser bruker en spesiell funksjonalitet (kun 10g databaser)?

I tillegg sjekker programvaren kontinuerlig etter nye patcher eller sikkerhetsadvarsler. Disse kan lastes ned automatisk slik at administratoren kun behøver å vurdere hvorvidt patchen skal legges inn eller ikke. Det å legge inn en patch gjøres ved hjelp av en veiviser.